



NAJWAŻNIEJSZE INFORMACJE O ARBORETUM BRAMY MORAWSKIEJ

Arboretum Bramy Morawskiej
ul. Markowicka 17,
47-400 Racibórz
tel.: 32 415 44 05

Arboretum Bramy Morawskiej usytuowane jest we wschodniej części Raciborza, po prawej stronie rzeki Odry. Kompleks leśny położony jest w południowo-zachodniej części Parku Krajobrazowego "Cysterskie Kompozycje Krajobrazowe Rud Wielkich". Arboretum znajduje się w korytarzu ekologicznym, tzw. Pradolinie Górnej Odry o znaczeniu międzynarodowym.



Ogród botaniczny zajmuje powierzchnię 142 ha, którą można podzielić na dwa zasadnicze obszary. Pierwszy o powierzchni około 25 ha, na którym znajduje się zagospodarowany

i ogrodzony ogród właściwy, gdzie umieszczono kolekcje roślin i ośrodki dydaktyczne. Drugi obszar to część przyrodniczo-krajobrazowa z fragmentami naturalnej przyrody, która zajmuje pozostałą część powierzchni.

Pierwszymi właścicielami terenów, na których mieści się arboretum byli książęta Piastowscy, a następnie Cystersi, którzy w XIII wieku zostali sprowadzeni do Rud Wielkich. Po sekularyzacji klasztoru w 1810 roku właścicielem Obory zostaje książę raciborski August Wiktor Maria von Ratibor. W 1828 roku odsprzedał go miastu Racibórz za 300 tysięcy marek. Ogród botaniczny arboretum powstał w 2000 roku i swoim zasięgiem objął cały obszar lasu komunalnego Obora. Arboretum Bramy Morawskiej jest członkiem Rady Ogrodów Botanicznych oraz BGCI (Botanic Gardens Conservation International)

CIEKAWOSTKI

W kolekcji Arboretum Bramy Morawskiej posadzono:

- 5000 roślin żywoplotowych,
- 16000 bylin,
- 200 drzew iglastych,
- 500 drzew liściastych,
- 500 rododendronów,
- 200 klonów.

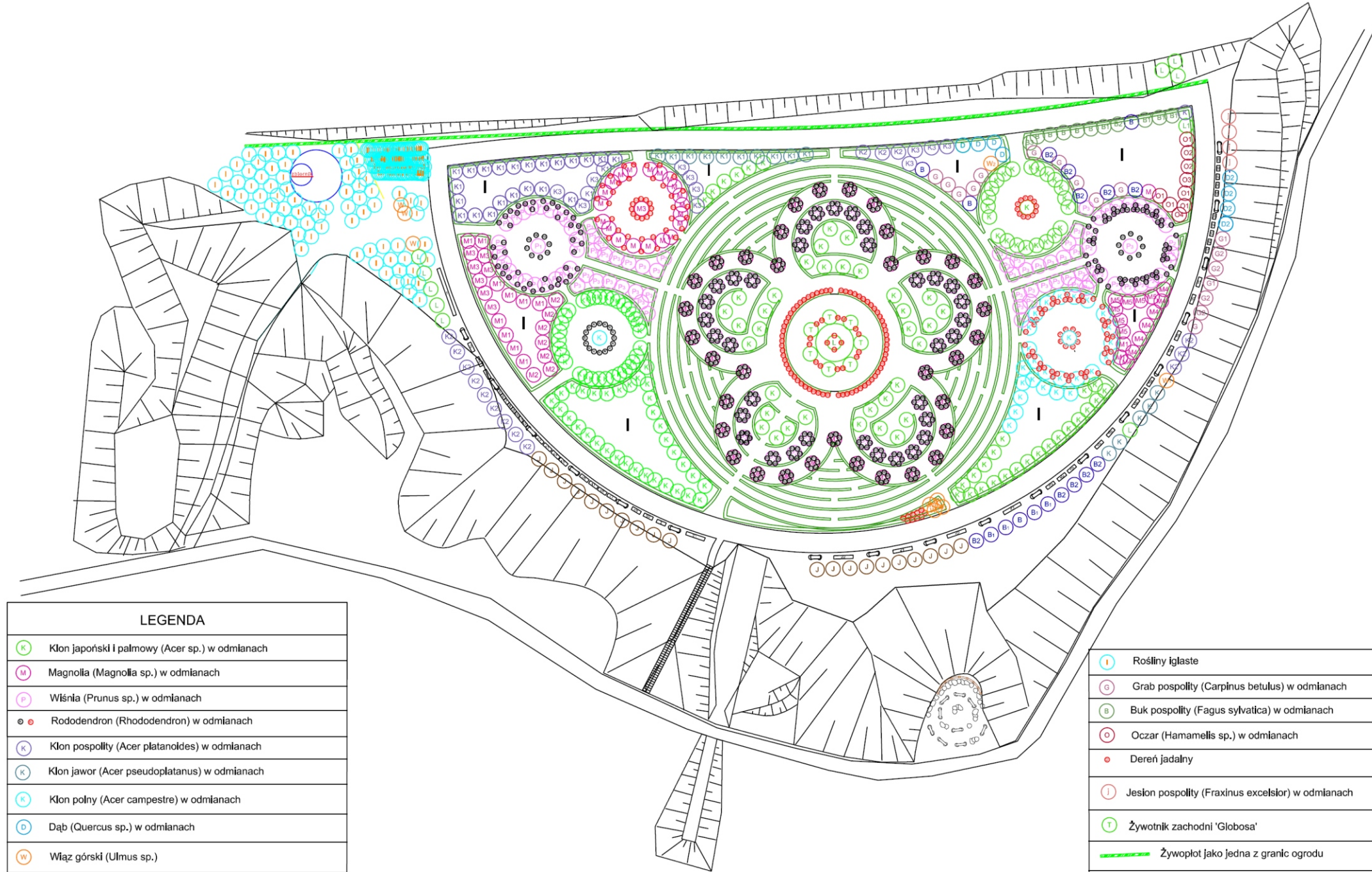
Całość prac wykonano w ciągu 2 miesięcy.

Długość żywopłotu przekracza 1,5 km.

W centrum kompozycji posadzono 20 letnie drzewo lipy drobnolistnej, najstarsze drzewo przesadzone w kolekcji. Pierwsze zajęcia dydaktyczne odbyły się 16 czerwca 2011 r.



PLAN ZACZAROWANEGO OGRODU W ARBORETUM BRAMY MORAWSKIEJ W RACIBORZU



LEGENDA

K	Klon japoński i palmowy (<i>Acer sp.</i>) w odmianach
M	Magnolia (<i>Magnolia sp.</i>) w odmianach
P	Wiśnia (<i>Prunus sp.</i>) w odmianach
••	Rododendron (<i>Rhododendron</i>) w odmianach
K	Klon pospolity (<i>Acer platanoides</i>) w odmianach
K	Klon jawor (<i>Acer pseudoplatanus</i>) w odmianach
C	Klon polny (<i>Acer campestre</i>) w odmianach
D	Dąb (<i>Quercus sp.</i>) w odmianach
W	Wiąz górski (<i>Ulmus sp.</i>)
L	Lipy (<i>Tilia sp.</i>) różnych gatunków i odmian
J	Jarząb pospolity
B	Brzozy (<i>Betula sp.</i>) różnych gatunków i odmian

I	Rośliny iglaste
C	Grab pospolity (<i>Carpinus betulus</i>) w odmianach
B	Buk pospolity (<i>Fagus sylvatica</i>) w odmianach
O	Oczar (<i>Hamamelis sp.</i>) w odmianach
•	Dereń jadalny
I	Jesion pospolity (<i>Fraxinus excelsior</i>) w odmianach
T	Żywotnik zachodni 'Globosa'
—	Żywopłot jako jedna z granic ogrodu
—	Ławka
	Mieszanki traw łąkowych
—	Labirynt - żywopłot

ARBORETUM BRAMY MORAWSKIEJ



"ZACZAROWANY OGRÓD"



Wrzesień, 2011r.

Tekst opracował: dr Waldemar Szendera
mgr inż. Agnieszka Joneczek
mgr inż. Joanna Kuczera

Zdjęcia i materiały pochodzą z zasobów własnych autorów oraz stron internetowych.



Wojewódzki Fundusz Ochrony Środowiska i Gospodarki Wodnej w Katowicach